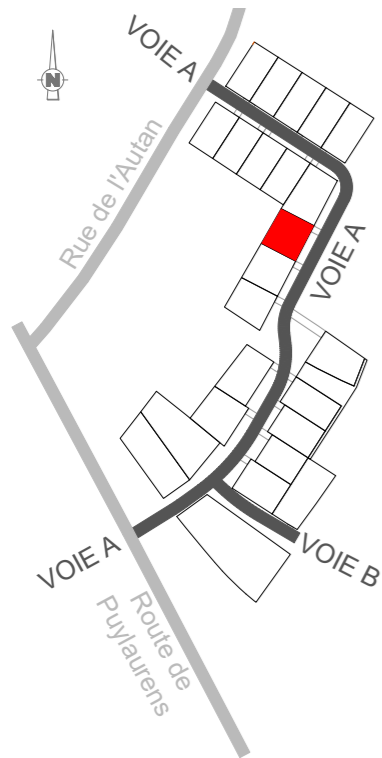


# Fiche de Lot n°11

## Les Terrasses Occitanes - Verfeil



### Données générales du lot

RÉFÉRENCE : Lot 11

SURFACE APPROXIMATIVE : 422 m<sup>2</sup>

RÈGLEMENTATION PLU : zone 1AU

### Principales données règlementaires

Limites et accès :

--- Limite du lot

▶ Accès obligatoire au lot depuis la voie publique

Haie plantée préalablement par l'aménageur sur le lot, maintien obligatoire des plantations et des talus arrosés et entretien par le propriétaire du lot

Implantations et volumes :

Zone d'implantation possible de la construction en R+0

Ligne d'alignement obligatoire pour tout ou partie de la façade développée

↔ Sens d'orientation du faîtage principal de la construction

Mitoyenneté obligatoire

Clôture type A Clôture type B  
Clôture type C Clôture type D

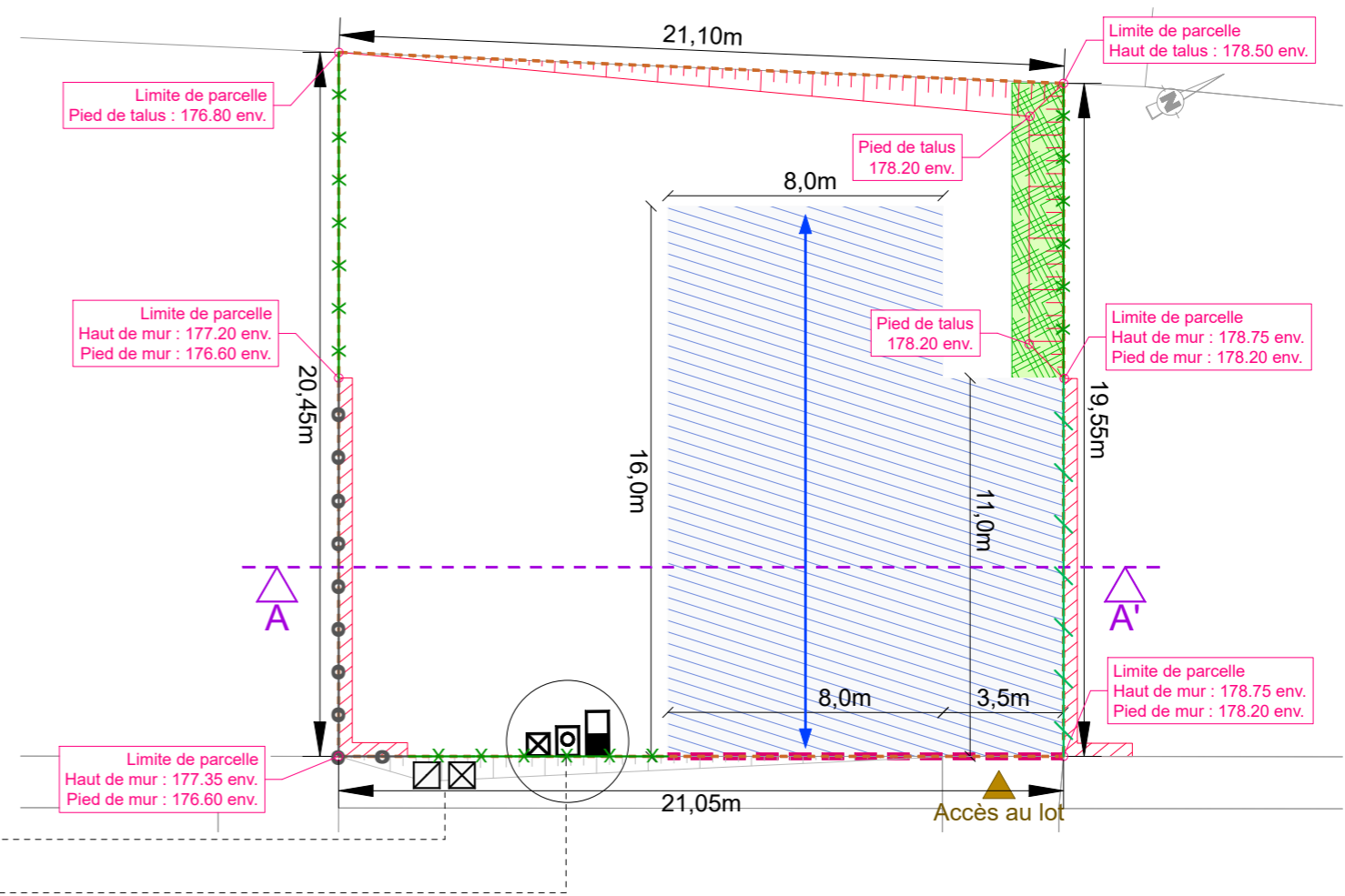
### Principales données techniques

Plateforme réalisée par l'aménageur (cf. coupe)

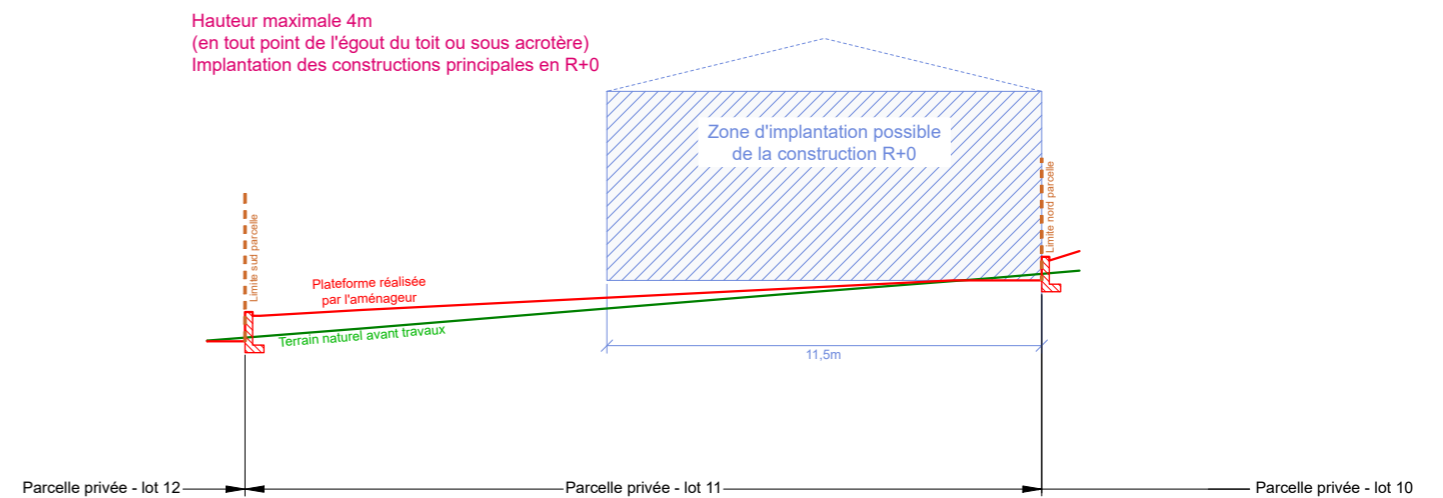
Mur de soutènement réalisé par l'aménageur (cf. vue en plan et coupe)

Talus réalisé par l'aménageur (cf. vue en plan)

### Vue en plan - Ech. 1/200



### Coupe AA' - Ech. : 1/200



\* Emplacement donné à titre indicatif, susceptible d'être modifié en fonction des contraintes imposées par les concessionnaires réseaux.

Nota : Les cotes et surfaces sont ici présentées provisoirement, la définition des limites de propriété ne pouvant être établie qu'après bornage contradictoire (art.646 du Code Civil).