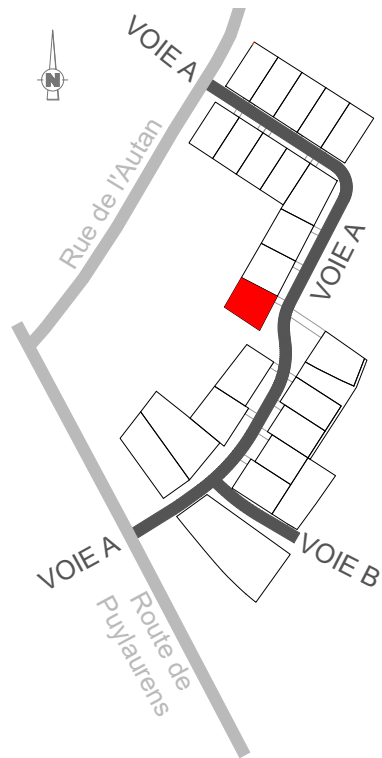


Fiche de Lot n°13

Les Terrasses Occitanes - Verfeil



Données générales du lot

RÉFÉRENCE : Lot 13

SURFACE APPROXIMATIVE : 419 m²

RÈGLEMENTATION PLU : zone 1AU

Principales données règlementaires

Limites et accès :

--- Limite du lot

▶ Accès obligatoire au lot depuis la voie publique

Haie plantée préalablement par l'aménageur sur le lot, maintien obligatoire des plantations et des talus arrosés et entretien par le propriétaire du lot

Implantations et volumes :

Zone d'implantation possible de la construction en R+0

Ligne d'alignement obligatoire pour tout ou partie de la façade développée

↔ Sens d'orientation du faîtage principal de la construction

Mitoyenneté obligatoire

Clôture type A

Clôture type B

Clôture type C

Clôture type D

Principales données techniques

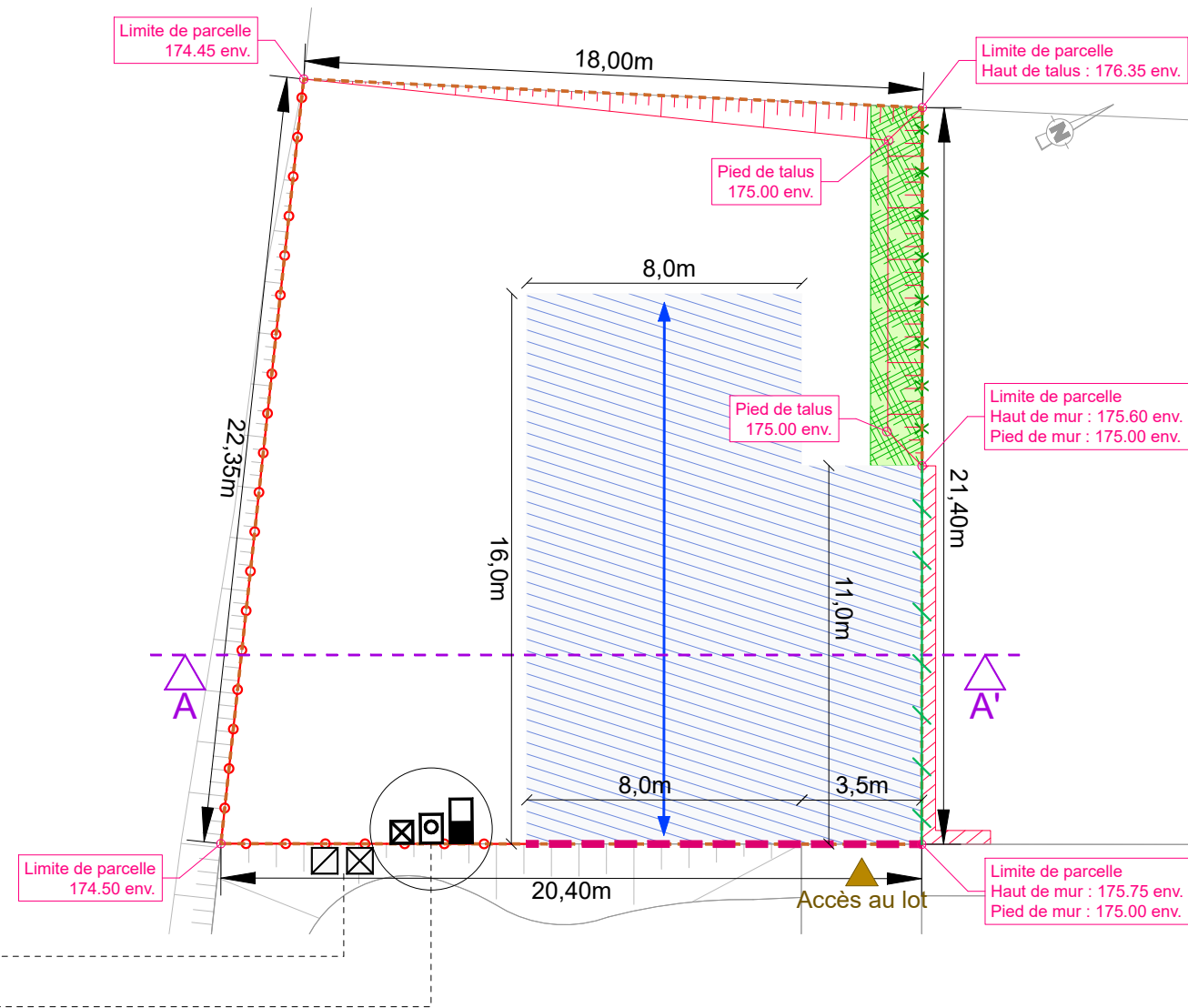
Plateforme réalisée par l'aménageur (cf. coupe)

Mur de soutènement réalisé par l'aménageur (cf. vue en plan et coupe)

Talus réalisé par l'aménageur (cf. vue en plan)

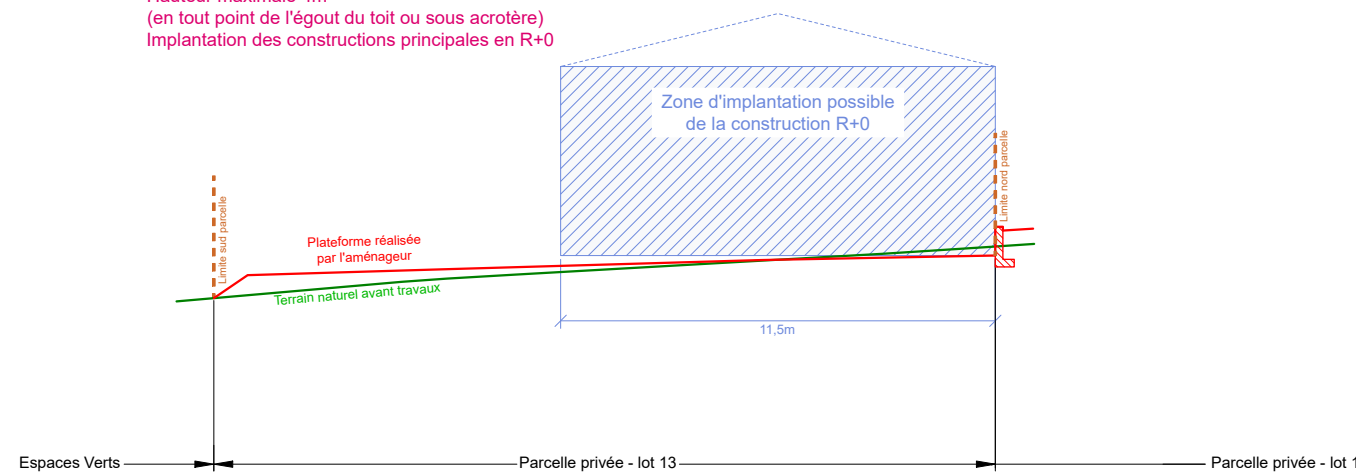
Vue en plan - Ech. 1/200

Emplacement prévisionnel* des branchements Eaux Usées - Eaux Pluviales
Emplacement prévisionnel* des coffrets de branchement Eau Potable/Electricité/Télécom



Coupe AA' - Ech. : 1/200

Hauteur maximale 4m (en tout point de l'égout du toit ou sous acrotère)
Implantation des constructions principales en R+0



* Emplacement donné à titre indicatif, susceptible d'être modifié en fonction des contraintes imposées par les concessionnaires réseaux.

Nota : Les cotes et surfaces sont ici présentées provisoirement, la définition des limites de propriété ne pouvant être établie qu'après bornage contradictoire (art.646 du Code Civil).