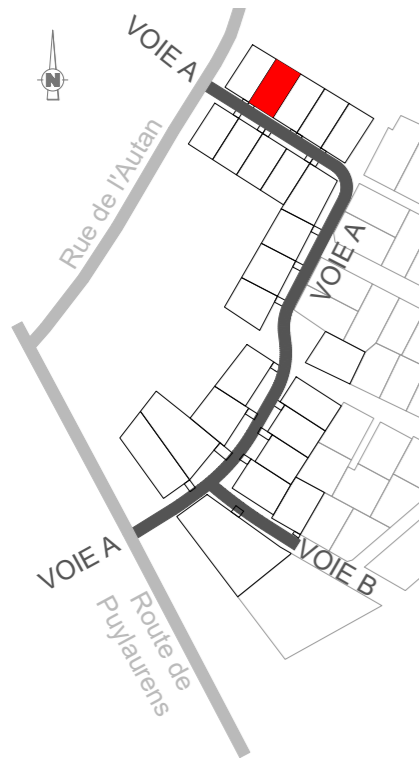


# Fiche de Lot n°02

## Les Terrasses Occitanes - Verfeil



### Données générales du lot

RÉFÉRENCE : Lot 02  
 SURFACE APPROXIMATIVE : 408 m<sup>2</sup>  
 RÉGLEMENTATION PLU : zone 1AU

### Principales données règlementaires

#### Limites et accès :

- - - Limite du lot
- ▶ Accès obligatoire au lot depuis la voie publique
- ▨ Servitude racinaire

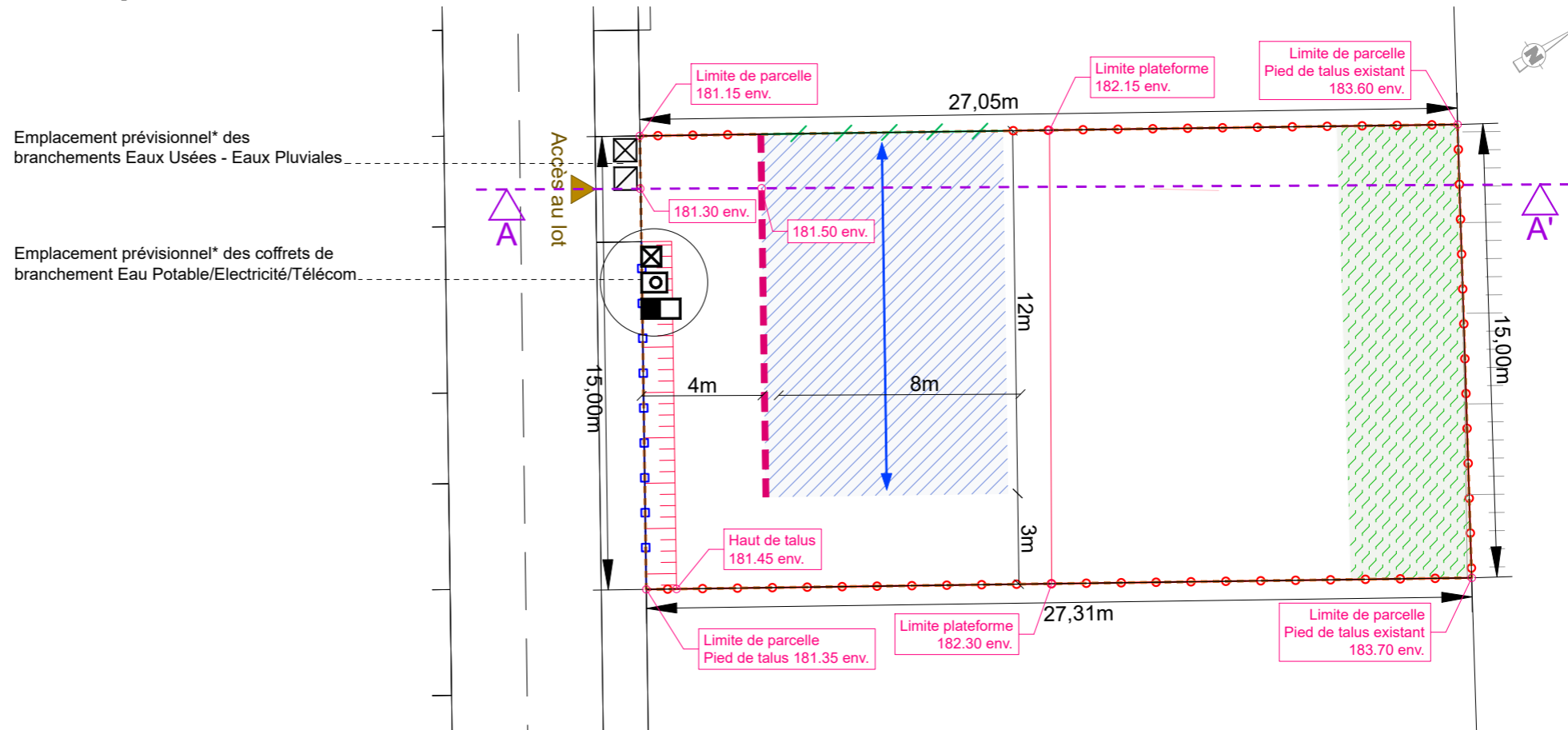
#### Implantations et volumes :

- ▨ Zone d'implantation possible de la construction en R+1
- - - Ligne d'alignement obligatoire pour tout ou partie de la façade développée
- ↔ Sens d'orientation du faîtage principal de la construction
- / - Mitoyenneté obligatoire
- - ○ Clôture type A      □ - □ Clôture type B
- x - x Clôture type C

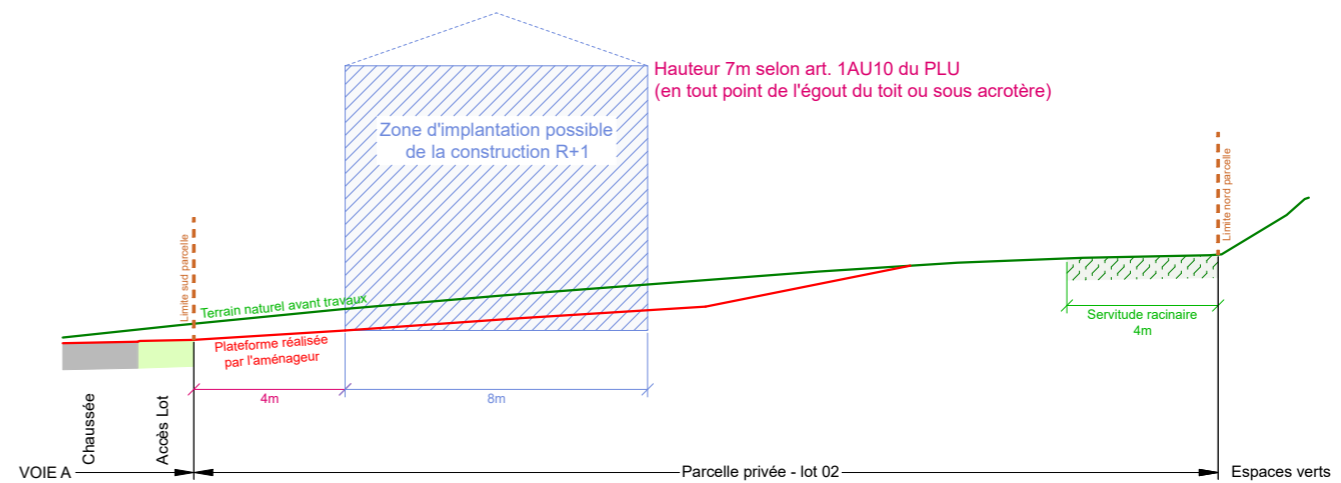
### Principales données techniques

- Plateforme réalisée par l'aménageur (cf. coupe)
- ▨ Mur de soutènement réalisé par l'aménageur (cf. vue en plan et coupe)
- | haut de talus |  
| pied de talus | Talus réalisé par l'aménageur (cf. vue en plan)

### Vue en plan - Ech. 1/200



### Coupe AA' - Ech. : 1/200



\* Emplacement donné à titre indicatif, susceptible d'être modifié en fonction des contraintes imposées par les concessionnaires réseaux.

Nota : Les cotes et surfaces sont ici présentées provisoirement, la définition des limites de propriété ne pouvant être établie qu'après bornage contradictoire (art.646 du Code Civil).