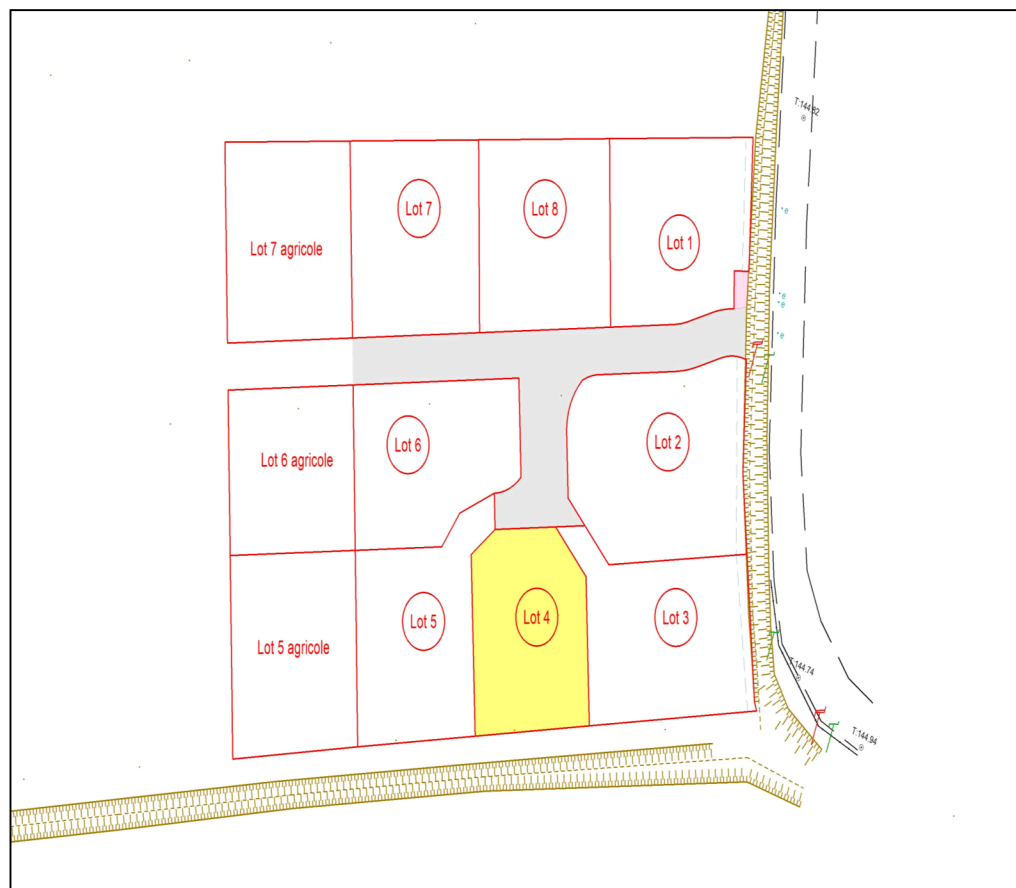


Département de la Haute-Garonne  
 Commune de Castelnest  
 Lieu-Dit : Douzillon  
 Propriété : SCHUSTER-CARNEIRO  
 Lotissement : Les Bleuets

### PLAN DE SITUATION



### PLAN DE MASSE



**Nota :**  
 Les éléments présents sur ce plan sont donnés à titre indicatif, chaque acquéreur devra en tenir compte avant de déposer son permis de construire  
 Après réalisation des travaux de viabilisation chaque acquéreur devra tenir compte des éléments présents sur le terrain (coffrets, branchement, candélabres, végétation, etc...)  
 Les constructions doivent s'adapter à l'espace public, en aucun cas les aménagements de l'espace public seront modifiés pour s'adapter aux constructions.

### PLAN DE VENTE - Lot 4

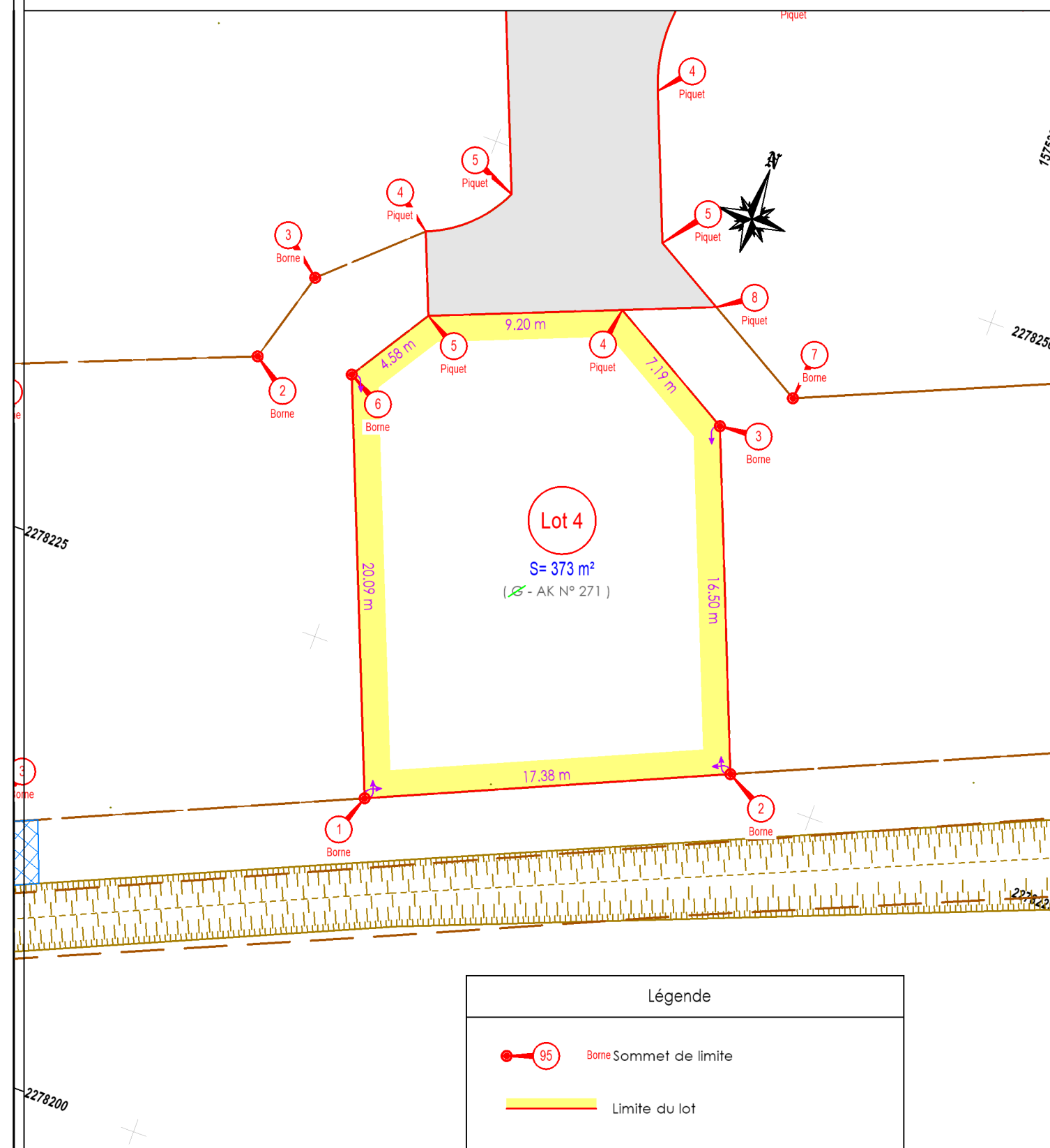
Cadastre : Section AK N° 271

Echelle : 1/250

CARACTERISTIQUES DE LA PARCELLE

Superficie du lot = 373 m<sup>2</sup>

Servitude : Oui  Non



**Légende**

- Borne Sommet de limite
- Limite du lot

Etabli / Controlé : LL/LP  
 Géoréf : Lambert CC43 / Classe 1



DOSSIER : 220485-PV

Siège social : 55 bis avenue Etienne Soulié 12200 VILLEFRANCHE DE ROUERGUE  
 Bureau secondaire : 37 route Espalion 12850 ONET LE CHATEAU  
 Bureau secondaire : 12 avenue Prat Gimont 31130 BALMA  
 Bureau secondaire : 35 avenue du Président Kennedy 31340 VILLEMUR-SUR-TARN  
 Bureau secondaire : 14 rue de la République 31620 FRONTON  
 www.lbpge.com - E-mail : contact@lbpge.com - Tél. : 05 65 45 16 55



19/09/23