



**COMPTE RENDU
D'INVESTIGATIONS**
**Tests d'infiltration pour
les eaux pluviales**



Lotissement
« Les jardins de Mathieu »

Chemin de Saint-Sernin
VILLENouvelle (31)

Référence / Indice	Intervention	Document	Etabli par	Contrôlé par
AQU24F056	28/06/2024	01/07/2024	Mathieu Salandre	Adeline Héraut

Sommaire

1	Introduction	3
2	Investigations géotechniques.....	4
•	Plan d'implantation des sondages.....	4
•	Photos du site	5
•	Prélèvements de sols.....	5
•	Sondages à la tarière	6
•	Tests d'infiltration	7

1 INTRODUCTION

Intervenants

	Coordonnées	Devis	Commande
Client	SEETY à Ramonville Saint Agne	21/06/2024	21/06/2024

Localisation

Les sondages ont été réalisés sur le terrain situé :

Chemin de Saint-Sernin
Villenouvelle (31)

aux emplacements reportés sur le plan de sondage figurant dans ce compte rendu.

Prestation

Il nous a été commandé des essais de perméabilité des sols.

Ce qui correspond aux Investigations géotechniques au sens de la norme NF P 94 500 (2013).

Extrait : « La prestation d'investigations géotechniques comprend l'exécution de sondages, essais et mesures en place ou en laboratoire... Elle se conclut par un compte rendu factuel donnant les coupes des sondages, les procès-verbaux d'essais in situ et en laboratoire, les résultats des mesures. Cette prestation d'investigations géotechniques ne comprend pas d'étude ni de conseil (en particulier pour l'exploitation de ce compte-rendu factuel). »

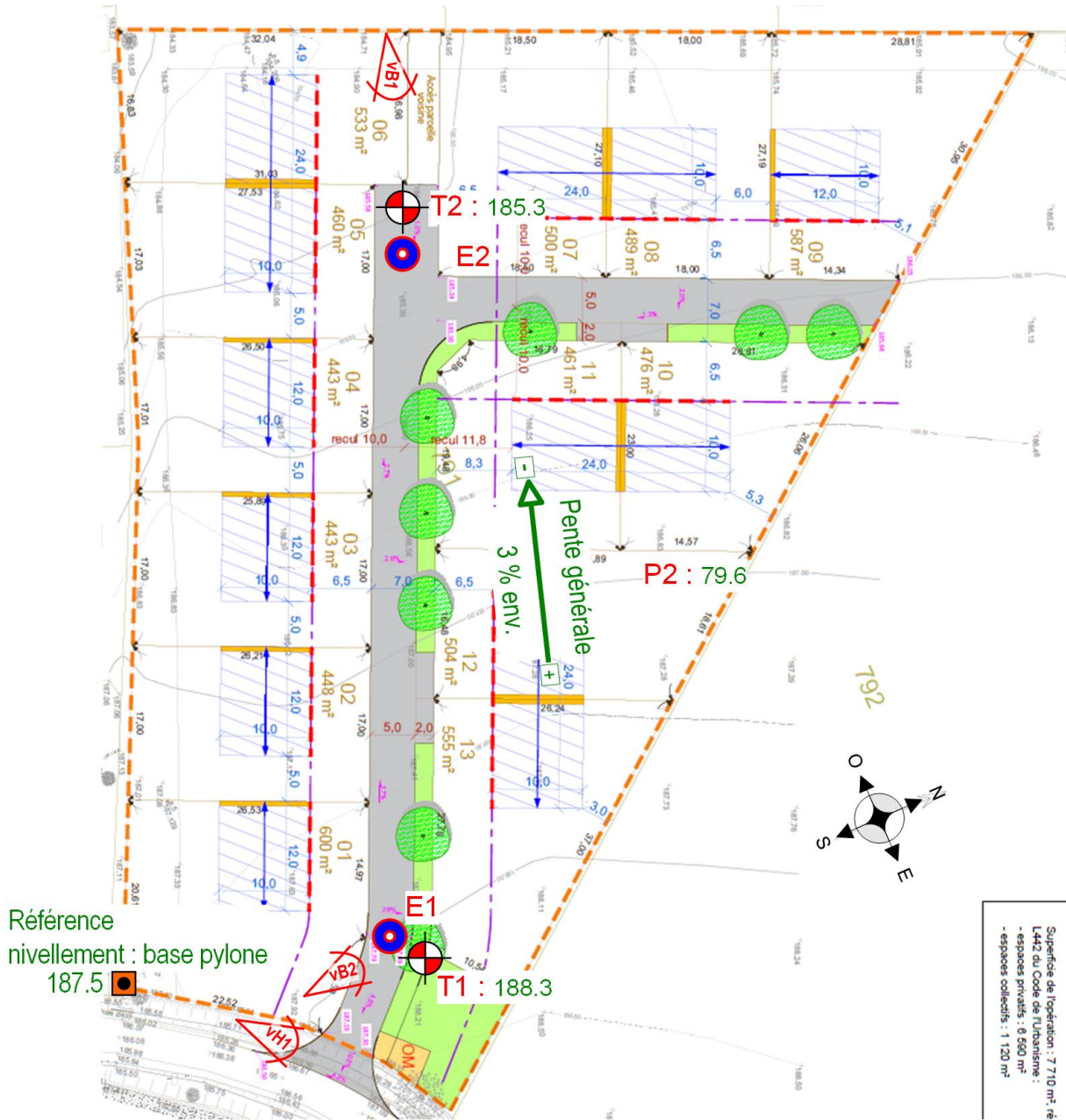
Limites de cette prestation

Aucune interprétation des essais ne pourra pas être réclamée à Armasol sur la base de cette commande. Les prestations d'ingénierie (missions G1 à G5) ou études hydrogéologiques doivent faire l'objet d'une commande spécifique.

L'interprétation et l'utilisation des essais est sous la responsabilité des personnes ayant commandé les essais.

2 INVESTIGATIONS GEOTECHNIQUES

- PLAN D'IMPLANTATION DES SONDAGES



<p>Vues :</p>	<p>Sondage :</p> <p>niveau d'eau éventuel</p> <p>102.6</p> <p>type —</p> <p>D1 : 103.5</p> <p>N° du sondage</p> <p>Cote alti (m)</p>	<p> T : Tarière</p> <p> E : test de perméabilité Porchet à niveau constant</p>
----------------------	---	--

- PHOTOS DU SITE



vB1 : vue vers le sud-est

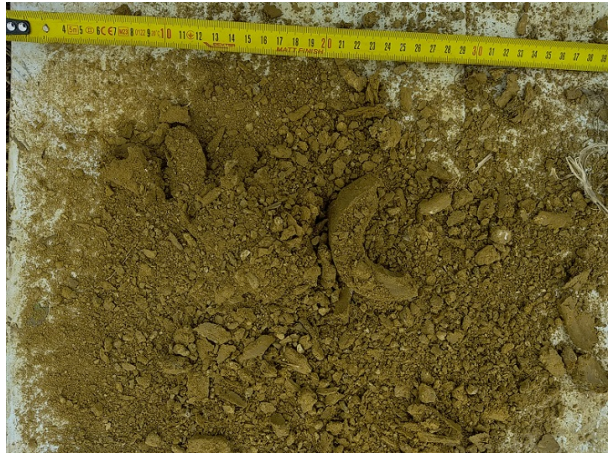


vB2 : vue vers le nord

- PRELEVEMENTS DE SOLS

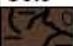

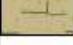


Argile gris/beige



Marne beige à passes sableuses

• SONDAGES A LA TARIERE

Cote (m)	Eau (m) Date Heure	Tarière T1 28/06/2024	Tarière E1 28/06/2024	Tarière T2 28/06/2024	Tarière E2 28/06/2024				Niveaux
188,0		0,3	0,5						
187,8			arrêt fin de sondage						
187,1		1,2							
185,9		2,4 refus frottement							
184,8				0,5	0,5 arrêt fin de sondage				
182,4				2,9 arrêt fin de sondage					
Sols									
 Terre végétale argileuse									
 Argile gris-beige									
 Mame beige à passes sableuses									
Eau			Niveaux						

- TESTS D'INFILTRATION

Méthodologie :

Le coefficient K de perméabilité (en m/s ou mm/h) est déterminé en injectant un volume d'eau dans une excavation calibrée et préalablement saturée. Le volume d'eau infiltré est mesuré précisément pendant un temps déterminé de percolation. Le calcul de perméabilité est fonction du volume injecté et de la surface développée d'infiltration.

- **Essai à charge variable** : la mesure se fait à niveau d'eau variable dans l'excavation utilisée lors de l'investigation géologique.
- **Essai PORCHET (Circulaire n°97-49 du 22 Mai 1997)** : La mesure se fait à niveau d'eau constant dans une petite excavation et à faible profondeur.

Nous rappelons qu'il s'agit d'essais ponctuels mesurant la perméabilité en petit.

Résultats des essais :

Essai	Profondeur (m)	Nature du sol testé	Méthode	Perméabilité (mm/h)
T1 (tarière 63 mm)	2,4	Marne	Charge variable	1
E1 (tarière 150 mm)	0,5	Terre végétale argileuse et argile +/- remaniée	Porchet	12
E2 (tarière 150 mm)	0,5	Terre végétale argileuse		7